



**SILO
SECUR**

DKC3434



Hybride met uitstekende voederwaarden

IDENTITEITSKAART

// **Rijpeidsgroep:** Halfvroeg - S1

// **Type korrel:** Flint-dent

// **Type hybride:** Enkelvoudige hybride

// **Rijpheid:** 230 - 235

// **Morfologie:**

- Plant: Ontwikkeld
- Kolfinplanting: Gemiddeld

// **Inschrijving:** Italië 2023

Vereiste temperatuursom (basis 6)

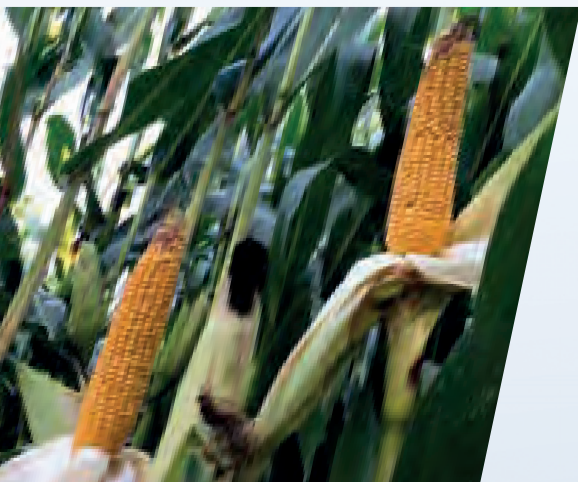
| | |
|------------------------|---------------|
| Zaai - Bloei | 860° - 880° |
| Zaai - 32 % droge stof | 1460° - 1480° |

LANDBOUWKUNDIG PROFIEL

| | |
|----------------------------|-------|
| Legervastheid | ★★★★ |
| Stay green / groenblijvend | ★★★☆☆ |
| Zetmeelgehalte | ★★★★ |
| Jeugdgroei | ★★★★ |
| Voederlook | ★★★☆☆ |
| Helminthosporium | ★★★★ |

★★★☆☆ Limiterend gedrag
★★★★ Correct gedrag

★★★★ Goed gedrag
★★★★★ Erg goed gedrag



VOORDELEN VAN DKC3434



GRAAN EN VOEDER

Hybride met opvallende voederprestaties voor een begin van groep S1.



LANDBOUWKUNDIG PROFIEL

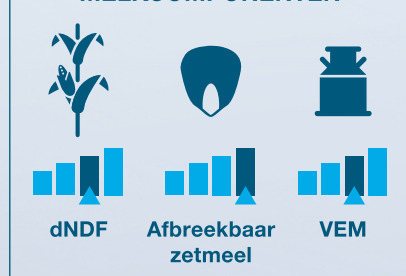
DKC3434 heeft een erg zeker landbouwkundig profiel gedurende de hele cyclus.



REACTIE OP WATERSTRESS

Hybride die zelfs bij stress hoge prestaties levert.

MELKCOMPONENTEN



Voordelen voor uw bedrijf

- Voederstock, zelfs bij stresssituaties.
- Mengbaarheid.
- Zekere hybride, van zaai tot oogst



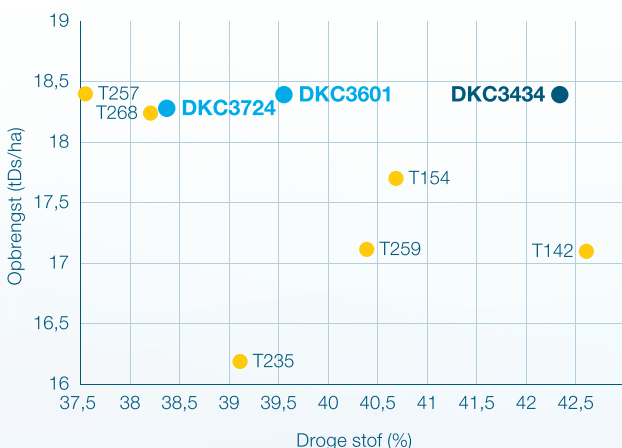


**SILO
SECUR**

DKC3434 
Hybride met uitstekende voederwaarden

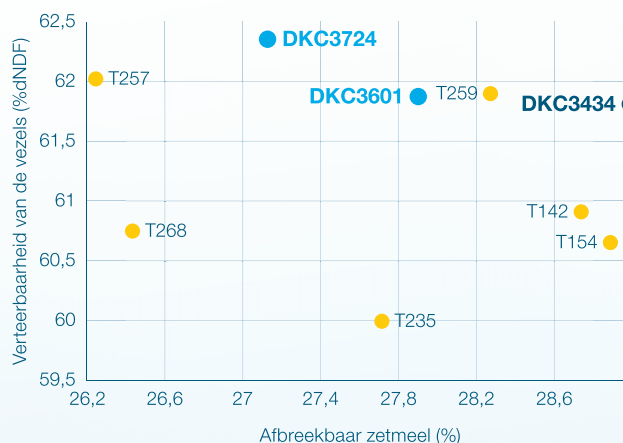


INKUILOPBRENGST



Bron: 13 locaties DEKALB Recherche et Développement, Frankrijk, 2022

KWALITEITSGEGEVENS



Bron: 13 locaties DEKALB Recherche et Développement, Frankrijk, 2022

CIPF - Samenvatting Voorlopig Netwerk 2023

Korrelmaïs : variëteiten bestemd als te drogen maisgraan, vochtig maisgraan of MKS.

Sortering op korrelopbrengst aan 15% vocht

Plaatsen : Chastre, Grand-Leez, Sleidinge en Tongerlo.

| Variëteit | Mandataris of verdeler | Opbrengst aan 15% vocht (rel. waarde) | Bruto inkomen (rel. waarde) | Vochtgehalte korrel | |
|---|------------------------|---------------------------------------|-----------------------------|---------------------|-----------------|
| | | | | (% vocht) | (rel. w. DS%) |
| DKC3434 | BAYER | 104,3 | 102,0 | 31,1 | 97,9 |
| P8904 | PIONEER | 102,8 | 97,3 | 31,5 | 97,3 |
| EC GISELLA | EUROCORN | 102,6 | 99,8 | 31,2 | 97,7 |
| ASHLEY | LIMAGRAIN BELGIUM | 98,1 | 103,3 | 27,3 | 103,4 |
| RGT ALYXX | AVEVE / ARVESTA | 96,5 | 99,0 | 28,5 | 101,6 |
| Gemiddelde | | 14,6 (t/ha) | 2075 (€/ha) | 29,6 (%) | 100 = |
| Gemiddelde v/d standaardrassen = 100 | | 14,7 (t/ha) | 2076 (€/ha) | 29,6 (%) | 70,4 (%) |
| Variatie coëfficiënt (%) / Signif. verschil (P=5 %) | | 4,5 / 8,5 | - | 3,5 / 2,0 | 3,5 / 2,8 |

100 = standaardrassen : ASHLEY, EC GISELLA, P8904 en RGT ALYXX.



Wenst u een aanbeveling te ontvangen voor een optimale zaaidichtheid voor elk perceel?

Surf naar www.cropscience.bayer.be

– DEKALB – Rekenmachine zaaidichtheid

